



X8 主动二分频线阵列扬声器



www.qanon-audio.com



安全说明

1、阅读此文档

2、注意所有安全说明以及危险和义务警告

3、切勿使用未经 QANON AUDIO®批准的设备或附件。

4、注意声级

操作时不要靠近扬声器，并考虑佩戴耳塞。

扬声器系统能够产生非常高的声压级（SPL），可以瞬间

导致对表演者、制作人员和观众造成永久性听力损伤。

听力可以长时间发生：

8 小时 90 分贝（A 加权），30 分钟 110 分贝（A 加权），不足 4 分钟 130 分贝（A 加权）。

5、操作产品前请阅读使用手册

使用用户手册中描述的扬声器系统部件并遵循操作说明

6、安装产品前请阅读索具手册。

使用安装手册中描述的吊挂附件，并遵循相关程序。

7、在维修产品之前，请阅读本文档的“维护”部分。

8、不要将产品暴露在极端条件下

不要将产品暴露于雨水或海浪中。

请勿将产品暴露于湿气（雾、蒸汽、湿度、冷却等）或过热（阳光直射，散热器……）很长一段时间

9、不要将产品存放在不稳定的推车、支架、三脚架、支架或桌子上。

10、将此文档作为产品的一个组成部分进行维护

把这份文件放在安全的地方

在本文档的维护部分中记录产品的任何服务

没有此更新文档，请勿转售产品

感谢您购买 QANON AUDIO® X8。装运箱应包含-1 个 X8 外壳。每个 QANON AUDIO®产品在出厂前经过测试和检查，并应完好无损地到达。小心打开装运箱后，检查是否有任何明显的损坏。如果是，立即通知运输公司或经销商。只有收货人才能就运输过程中的损坏向承运人提出索赔。一定要保存纸箱和包装材料，以供承运人检查。仔细阅读本文件，以便熟悉产品，并识别包含正确和安全安装和操作产品基本信息的外部文件。下文所述的所有文件均可在 QANON AUDIO®网站（www.qanon-audio.com）免费查阅。

作为技术和标准不断发展的一部分，QANON AUDIO®保留以下权利：

未经事先通知，擅自更改产品规格和文件内容。请定期访问 QANON AUDIO®网站，下载文档和软件的最新更新。



X8 主动二分频线阵列扬声器



- 最大声压级应为 131dB
- 1 x 8" 钕磁低频驱动单元
- 1 x 1.75"钕磁高频驱动单元
- 100°水平覆盖角度
- 调节角度 0°, 2°, 4°, 6°, 8°, 10°, 12°
- 吊装或地面堆叠集成装配系统
- 低频下限延伸至 70Hz (-10dB)
- X8Sub 扩展低频扬声器（可吊挂）
- Xiv18 / Xiv28 超低频扬声器
- 由 C15/ VDA / H 系列功率放大器驱动

X8 箱体是具有可调节角度的线阵列扬声器。

X8 具有一个 8 英寸扬声器安装在低音反射罩中、和一个波导管的 1.75 英寸振膜压缩驱动器。

X8 箱体基于 2 路无源设计，1 个低频段、1 个高频段，低频段的额定阻抗为 16 欧姆，高频段的额定阻抗为 16 欧姆。

X8 箱体由波罗的海桦木胶合板制成，以确保最大的声学 and 机械完整性。

三点悬挂系统集成在箱体中，X8 箱体在 70 Hz 至 20 kHz 的额定频率范围内工作。频率响应系统可以扩展到 36Hz，并分别添加专用的 X8 Sub 扩展低音、Xiv18 / Xiv28 低音炮。X8 产生 100°的对称水平覆盖范围，吊挂系统允许垂直组装不同箱体间角度达到 12°，构成一个带可变参数的线阵列，确保完美的声学效果。

X8 系统由 C15 或 /VDA18 / H 系列功率放大控制器驱动，确保无源系统线性化、扬声器的保护和扬声器系统在不同操作中的优化，系统的声学性将取决于所用的预设和所选的物理配置。

X8 具备平滑的频率和相位响应。1x1.75 英寸高音单元和 1x8 英寸低音单元构成的组合，提供极高的声压/体积比。低频部分使用装有特别设计的相位塞，减少两个单元之间的干涉，改善了指向性并增加了灵敏度。在不产生声衍射的前提下，形成一个连贯的平面声波，从而达到优越的覆盖控制和高保真度的声音效果。这项先进的驱动单元设计，使得每个独立的箱体模块完美声耦合形成一个几乎持续和真正连贯的线声源。



X8 技术参数

X8 技术参数

类型	主动二分频线阵列扬声器
频率响应 (预设)	70Hz-20kHz(-10dB)
水平覆盖角度	100°
角度增量	0° 2° 4° 6° 8° 10° 12°
单元配置	低频: 1×8" (钹磁) 高频: 1×1.75" (钹磁)
持续功率 (AES)	低频: 200W 高频: 60W
最大峰值声压级	131dB/1m
标称阻抗	低频 16Ω / 高频 16Ω
连接器	2 x NL4 SpeakOn
连接方式	NL4=LF:+1-1 HF:+2-2
尺寸 (前高)	275mm
尺寸 (后高)	212mm
尺寸 (宽)	430mm
尺寸 (深)	300mm/360mm
重量	14kg / 30.8lb

吊装与搬运

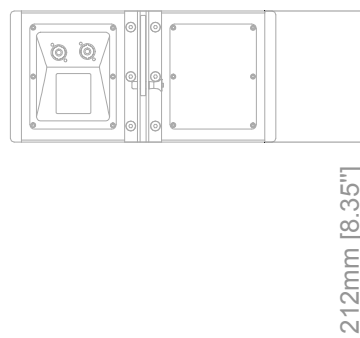
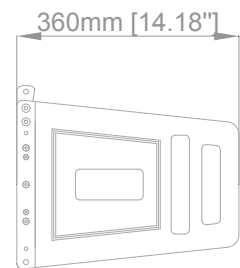
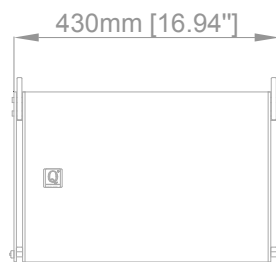
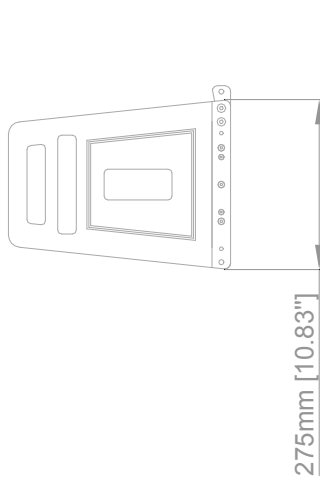
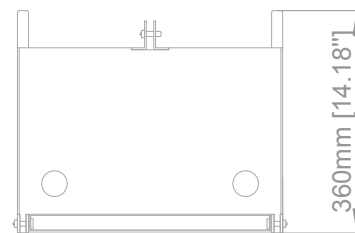
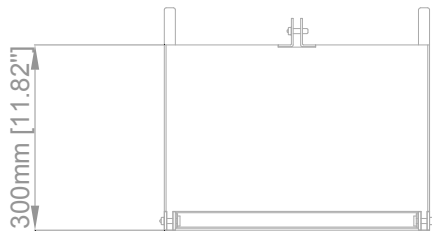
挽手	4 个人体工程学手柄
音箱支脚	N/C
扣件	3x 左/右扣件

物理数据

材料	桦木胶合板
完成	黑色
前网	聚酯粉末涂层钢格栅
吊挂配件	钢
保护等级	IP45



Dimensions CAD





应用

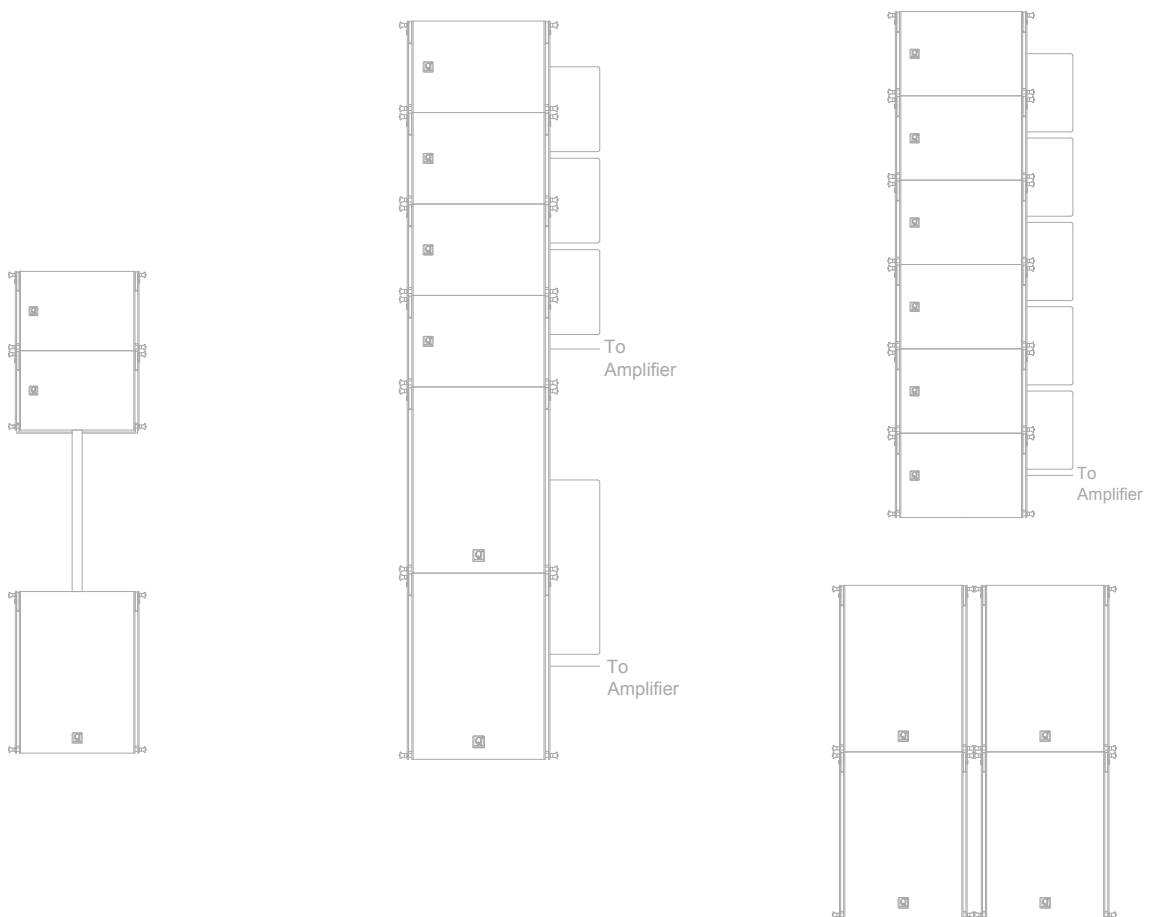
X8 线阵列系统设计应用最少 2 只/组，提供快速而简单的地面堆叠应用,X8 线阵列系统的搭建能以直线形式或曲线形式安装并满足需要的垂直覆盖角度,用于满足有极致高水平要求的大型场地活动应用。X8 使用最多 12 只/组箱体的多重配置，吊挂件方面也采用 3 个点的吊装方式，采用 4mm 钢材，8mm 钢材连杆，在吊挂 12 只音箱时，吊挂件具备 10: 1 的安全系数。

X8 可与 X8 Sub 低频扩展扬声器吊挂系统集成，与 X8 Sub 低频扬声器可吊挂集成或地面堆叠集成，增强系统的低频响应，Xiv18 / Xiv28 扬声器作为超低频使用，提供快速而简单的吊装或地面堆叠集成。

X 系列线阵列 X12 / X10 / X8 (增量度数一致)

可调整度数为: 0°, 2°, 4°, 6°, 8°, 10°, 12°

搭配类型 (堆叠式、吊挂式)





H 系列二通道功率放大器最大数量 / 阻抗负载

型号	最大数量并联	每台最大数量并联
X8	4	4
X10	4	4
X12	4	4
X8Sub	2	4
X10Sub	2	4
X12Sub	2	4
Xiv18	2	4
Xiv28	1	2

C 系列 VDA 系列四通道功率放大器最大数量 / 阻抗负载

型号	最大数量并联	每台最大数量并联
X8	4	8
X10	4	8
X12	4	8
X8Sub	2	8
X10Sub	2	8
X12Sub	2	8
Xiv18	2	8
Xiv28	1	4

型号	1	2	3	4
X8	LF:16 Ω / HF:16 Ω	LF:8 Ω / HF:8 Ω	LF:5.3 Ω / HF 5.3 Ω	LF:4Ω / HF:4 Ω
X10	LF:16 Ω / HF:16 Ω	LF:8 Ω / HF:8 Ω	LF:5.3 Ω / HF 5.3 Ω	LF:4Ω / HF:4 Ω
X12	LF:16 Ω / HF:16 Ω	LF:8 Ω / HF:8 Ω	LF:5.3 Ω / HF 5.3 Ω	LF:4Ω / HF:4 Ω
X8Sub	LF:8 Ω	LF:4 Ω	None	None
X10Sub	LF:8 Ω	LF:4Ω	None	None
X12Sub	LF:8 Ω	LF:4Ω	None	None
Xiv18	LF:8 Ω	LF:4Ω	None	None
Xiv28	LF:4 Ω	LF:2Ω	None	None

NL4 4-Pin 4*4²	X8 / X10 / X12	
连接方式	LF = +1-1 HF = +2-2	
NL4 4-Pin 2*4²	X8Sub / X10Sub / X12Sub	
连接方式	LF = +1-1	
NL4 4-Pin 2*4²	Xiv18 / Xiv28	
连接方式	LF = +1-1	



运输配件 / 吊挂配件

X8-运输航空箱:

4 x 4 寸轮子 向上拆卸 (一装二)



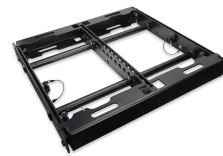
吊挂配件

X8 / X8Sub -U 型卸扣 (3 寸 5/8) 4t



吊架以及延伸器

X8 / X8 Sub-吊架



喇叭线

X8 4Pin NL4 4 x 4 mm² (50cm)

X8 4Pin NL4 4 x 4 mm² (2m)

X8 4Pin NL4 4 x 4 mm² (15m)

X8Sub 2Pin NL4 2 x 4 mm² (50cm)

X8Sub 2Pin NL4 2 x 4 mm² (15m)





系统搭配 D 系列处理器建议



D36

D48

H 系列功放建议

X8



H-600
2x600w 8ohm

X8 Sub/Active



H-1200
2x1200w 8ohm

Xiv18



H-1200
2x1200w 8ohm

Xiv28



H-1800
2x1800w 8ohm

相关产品

X10



X10 Sub/Active



Xiv18



Xiv28



www.qanon-audio.com